

# Der SCHWEIZER WELTATLAS interaktiv: Ein neues Medium für den Unterricht

Medienorientierung, 26. Oktober 2010  
Arthur Jetzer  
Pädagogische Hochschule Zürich



# Inhalt

- Der SCHWEIZER WELTATLAS interaktiv...  
...unterstützt den Weg von der «Wirklichkeit» zur abstrakten Karte



# Inhalt

- Der SCHWEIZER WELTATLAS interaktiv...
  - ...unterstützt den Weg von der «Wirklichkeit» zur abstrakten Karte
  - ...löst die Komplexität inhaltsreicher Karten auf



- Der SCHWEIZER WELTATLAS interaktiv...
  - ...unterstützt den Weg von der «Wirklichkeit» zur abstrakten Karte
  - ...löst die Komplexität inhaltsreicher Karten auf
  - ...löst die vertraute Sichtweise des Oben und Unten auf und relativiert das eurozentrische Weltbild



- Der SCHWEIZER WELTATLAS interaktiv...
  - ...unterstützt den Weg von der «Wirklichkeit» zur abstrakten Karte
  - ...löst die Komplexität inhaltsreicher Karten auf
  - ...löst die vertraute Sichtweise des Oben und Unten auf und relativiert das eurozentrische Weltbild
  - ...erleichtert (Karten-)Vergleiche und unterstützt damit das Verständnis für Prozesse



- Der SCHWEIZER WELTATLAS interaktiv...
  - ...unterstützt den Weg von der «Wirklichkeit» zur abstrakten Karte
  - ...löst die Komplexität inhaltsreicher Karten auf
  - ...löst die vertraute Sichtweise des Oben und Unten auf und relativiert das eurozentrische Weltbild
  - ...erleichtert (Karten-)Vergleiche und unterstützt damit das Verständnis für Prozesse
  - ...verleiht dem SCHWEIZER WELTATLAS Dynamik



- Der SCHWEIZER WELTATLAS interaktiv...
  - ...unterstützt den Weg von der «Wirklichkeit» zur abstrakten Karte
  - ...löst die Komplexität inhaltsreicher Karten auf
  - ...löst die vertraute Sichtweise des Oben und Unten auf und relativiert das eurozentrische Weltbild
  - ...erleichtert (Karten-)Vergleiche und unterstützt damit das Verständnis für Prozesse
  - ...verleiht dem SCHWEIZER WELTATLAS Dynamik
  - ...wird zur interaktiven Schulwandkarte



- Der SCHWEIZER WELTATLAS interaktiv...
  - ...unterstützt den Weg von der «Wirklichkeit» zur abstrakten Karte
  - ...löst die Komplexität inhaltsreicher Karten auf
  - ...löst die vertraute Sichtweise des Oben und Unten auf und relativiert das eurozentrische Weltbild
  - ...erleichtert (Karten-)Vergleiche und unterstützt damit das Verständnis für Prozesse
  - ...verleiht dem SCHWEIZER WELTATLAS Dynamik
  - ...wird zur interaktiven Schulwandkarte
  - ...bildet mit dem SCHWEIZER WELTATLAS eine formale und inhaltliche Einheit

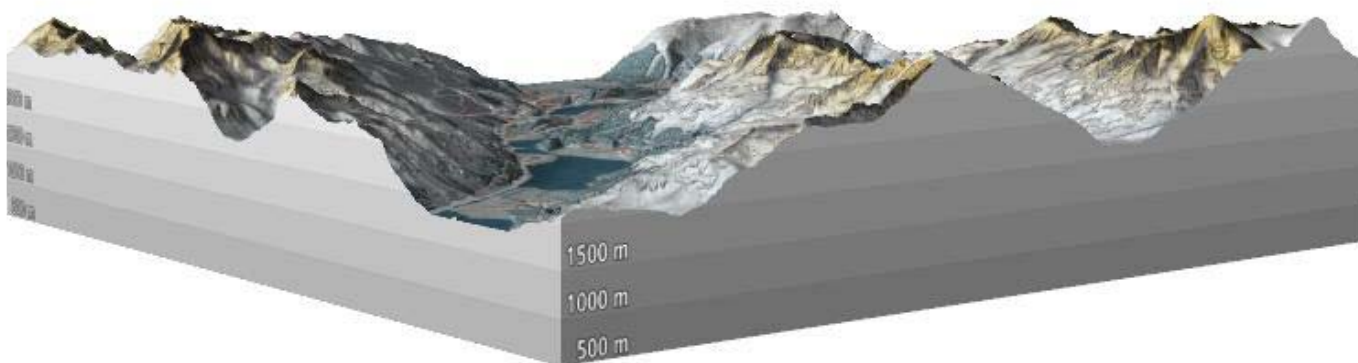




- Der SCHWEIZER WELTATLAS interaktiv...
  - ...unterstützt den Weg von der «Wirklichkeit» zur abstrakten Karte
  - ...löst die Komplexität inhaltsreicher Karten auf
  - ...löst die vertraute Sichtweise des Oben und Unten auf und relativiert das eurozentrische Weltbild
  - ...erleichtert (Karten-)Vergleiche und unterstützt damit das Verständnis für Prozesse
  - ...verleiht dem SCHWEIZER WELTATLAS Dynamik
  - ...wird zur interaktiven Schulwandkarte
  - ...bildet mit dem SCHWEIZER WELTATLAS eine formale und inhaltliche Einheit
  - ...unterstützt LehrerInnen bei der Gestaltung individueller Arbeitsunterlagen für den Unterricht

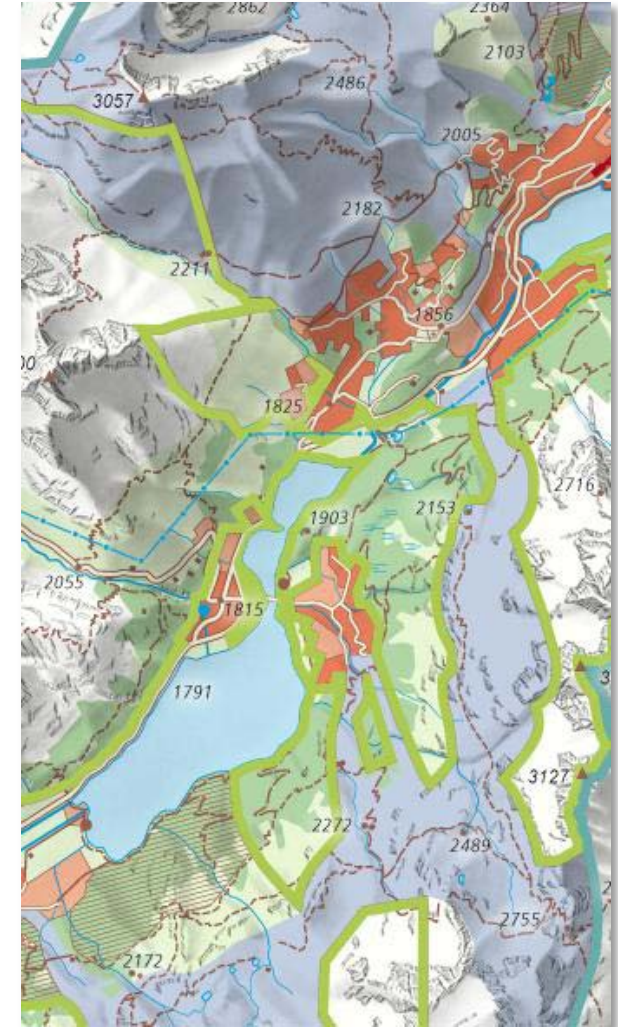


...unterstützt den Weg von der «Wirklichkeit»  
zur abstrakten Karte



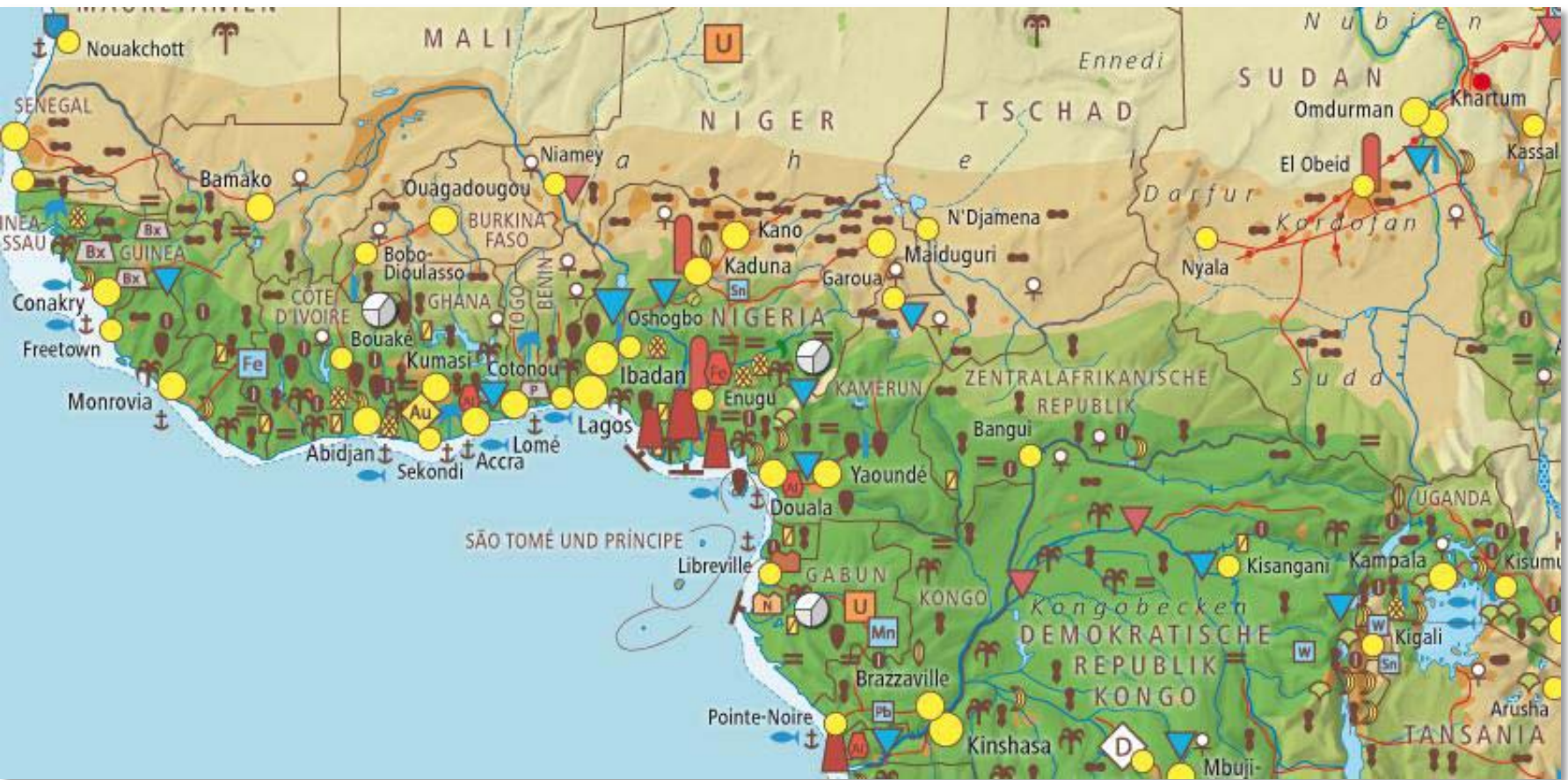


# ...unterstützt den Weg von der «Wirklichkeit» zur abstrakten Karte

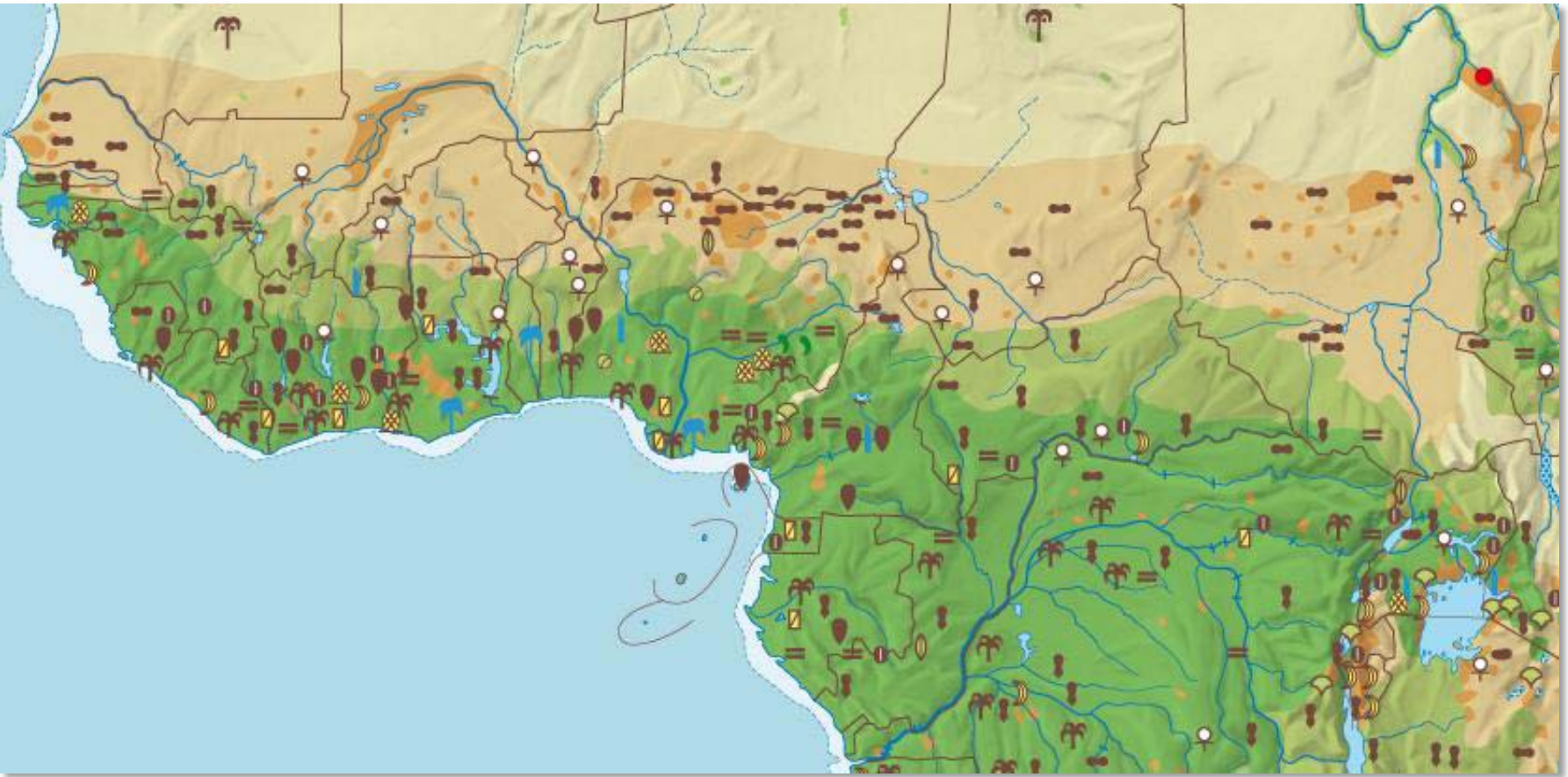




...löst die Komplexität inhaltsreicher Karten auf

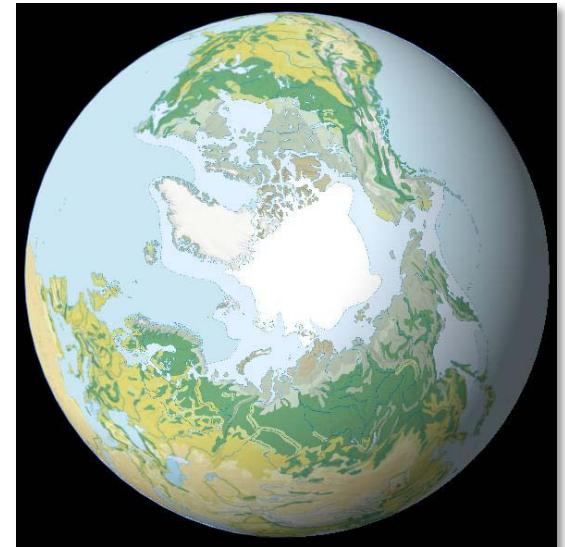
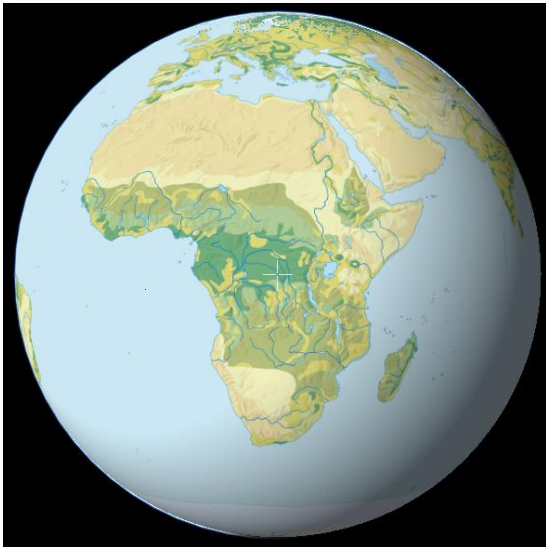
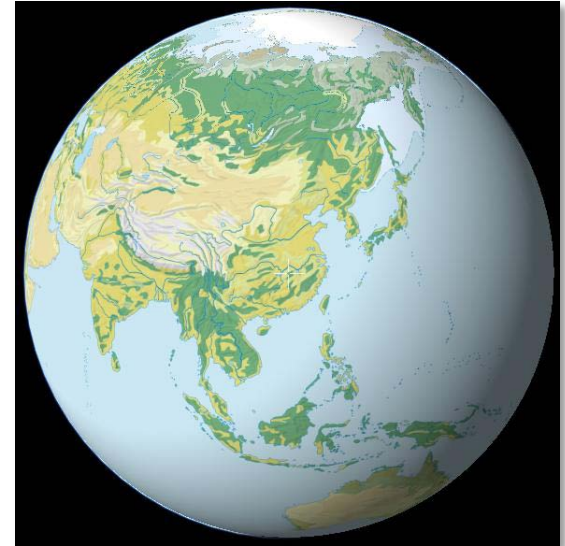
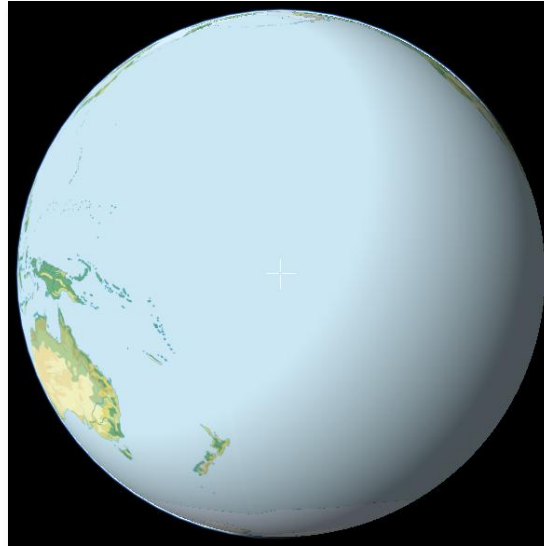


...löst die Komplexität inhaltsreicher Karten auf



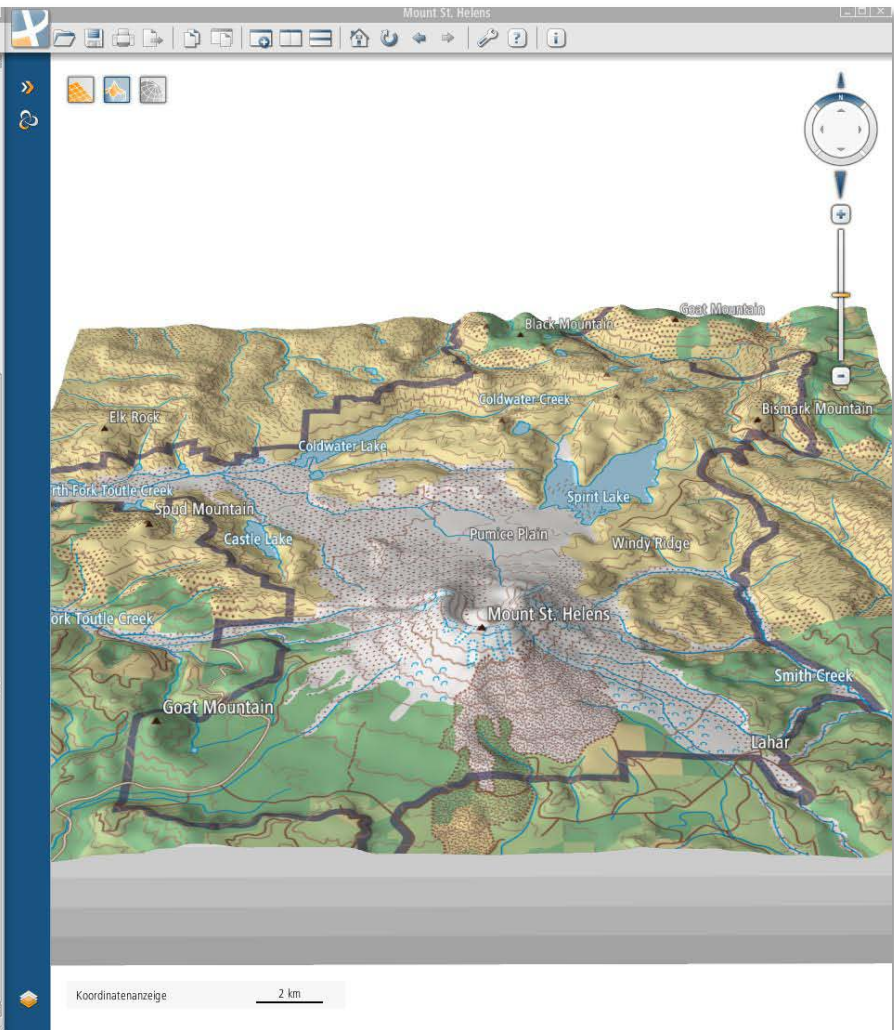
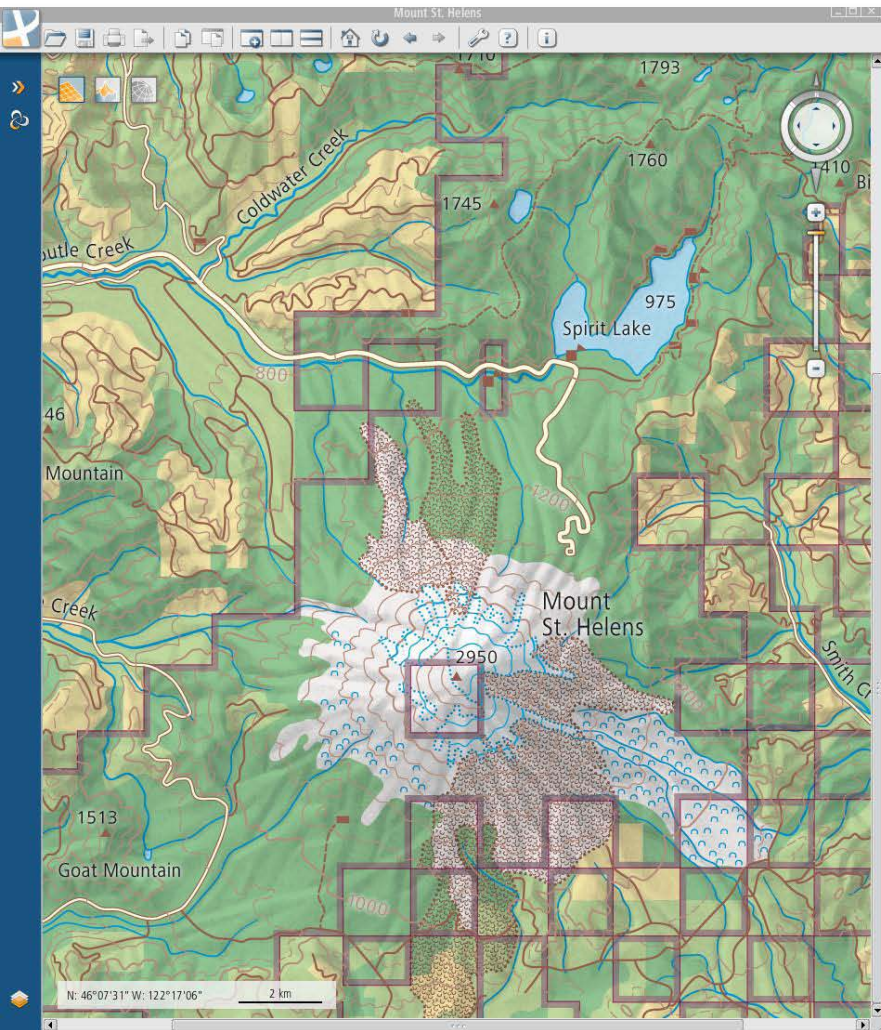


...löst die vertraute Sichtweise des Oben und Unten auf und relativiert das eurozentrische Weltbild

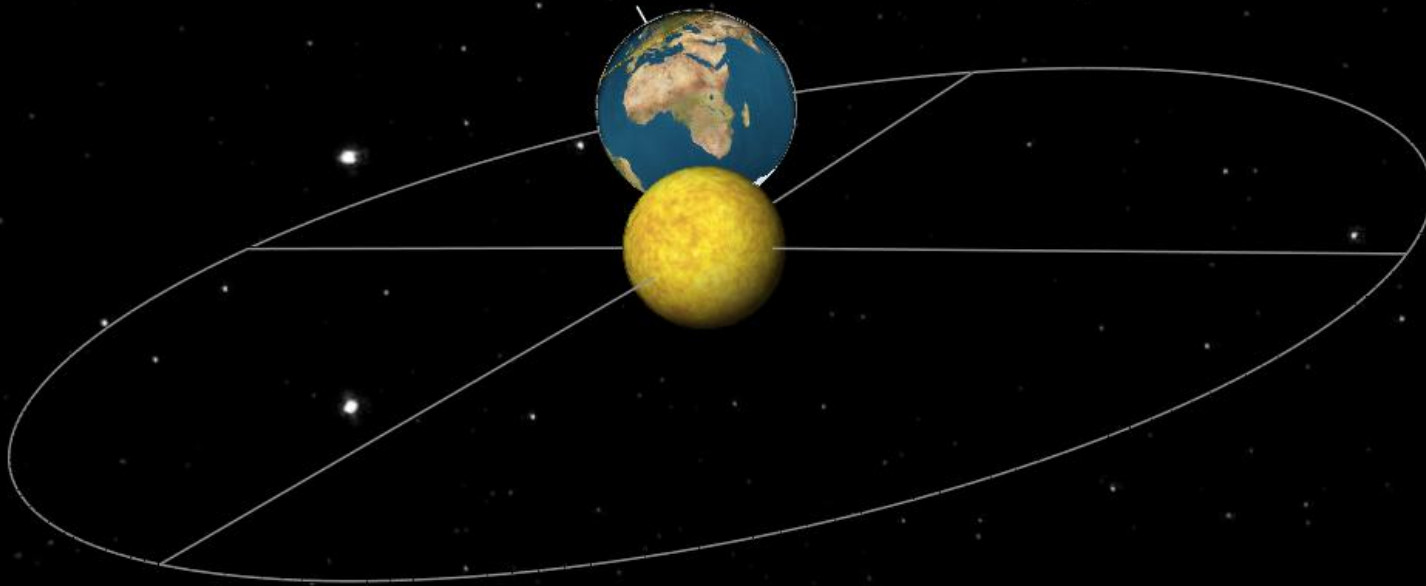




# ...erleichtert (Karten-)Vergleiche und unterstützt damit das Verständnis für Prozesse



...verleiht dem SCHWEIZER WELTATLAS Dynamik

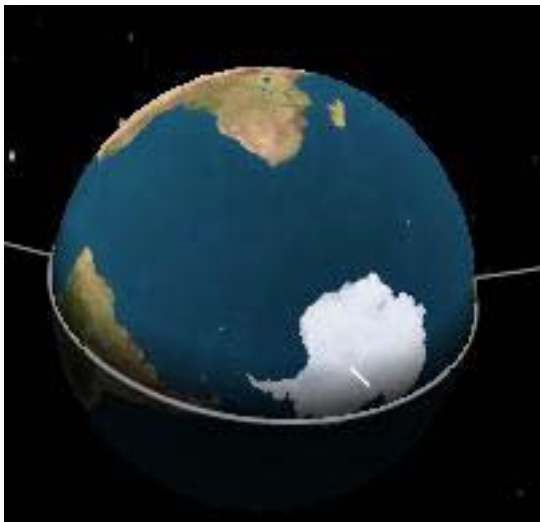
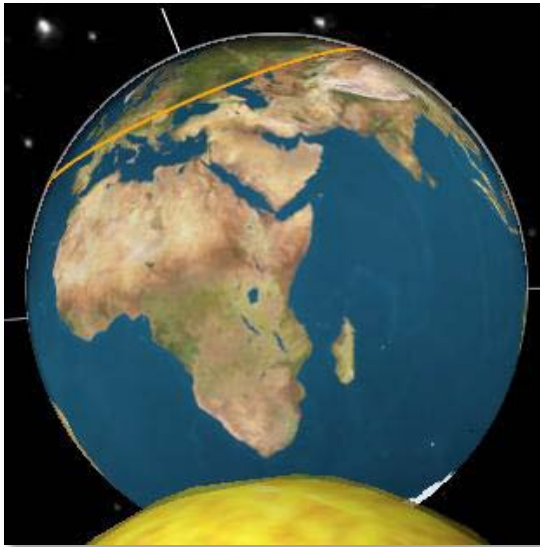


Was können Schülerinnen und Schüler über den Tagesverlauf am 26. Oktober 2010 selber herausfinden?





# ...verleiht dem SCHWEIZER WELTATLAS Dynamik



# ...wird zur interaktiven Schulwandkarte



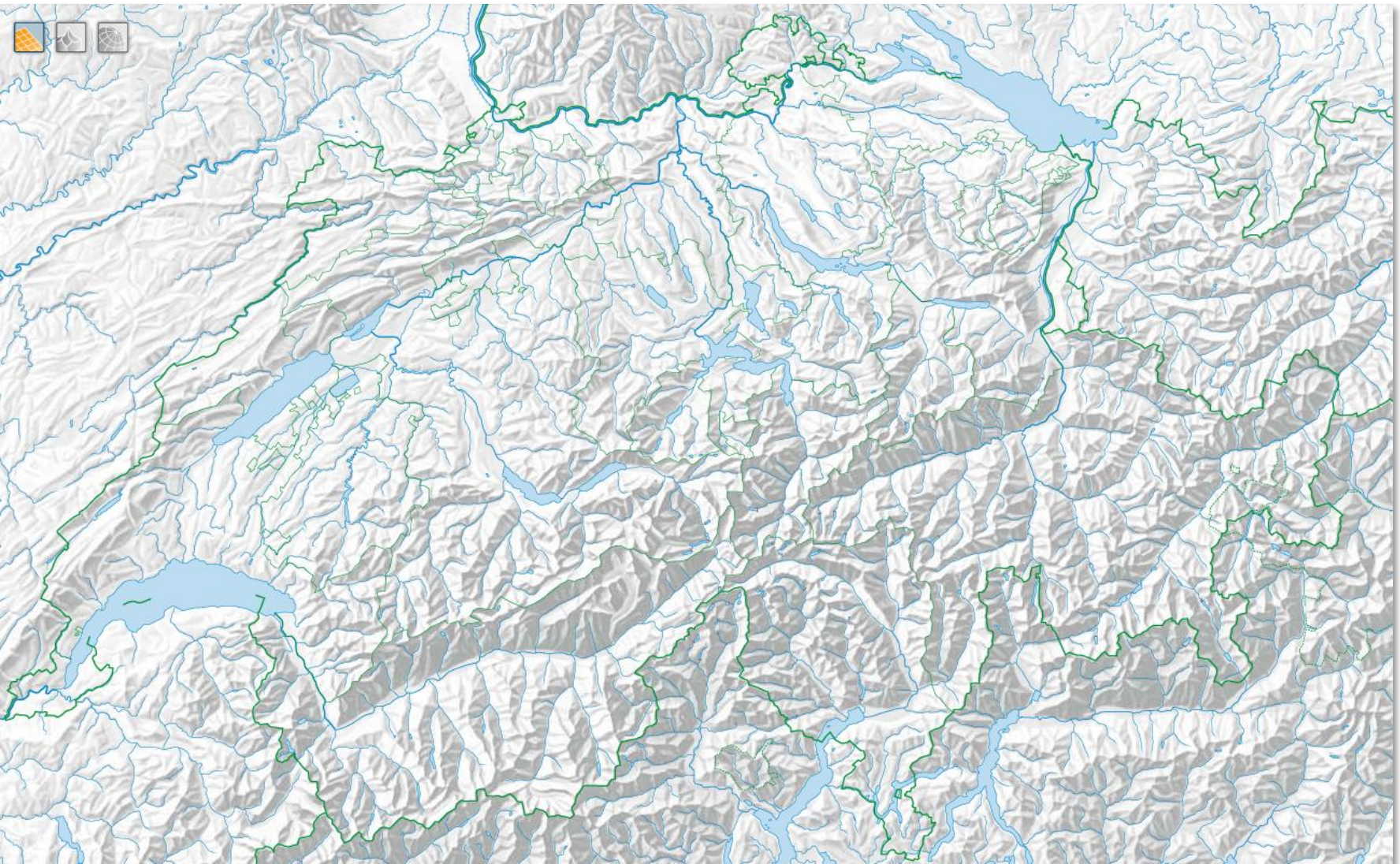


# ...wird zur interaktiven Schulwandkarte





...auch für die Primarschule





...auch für die Primarschule



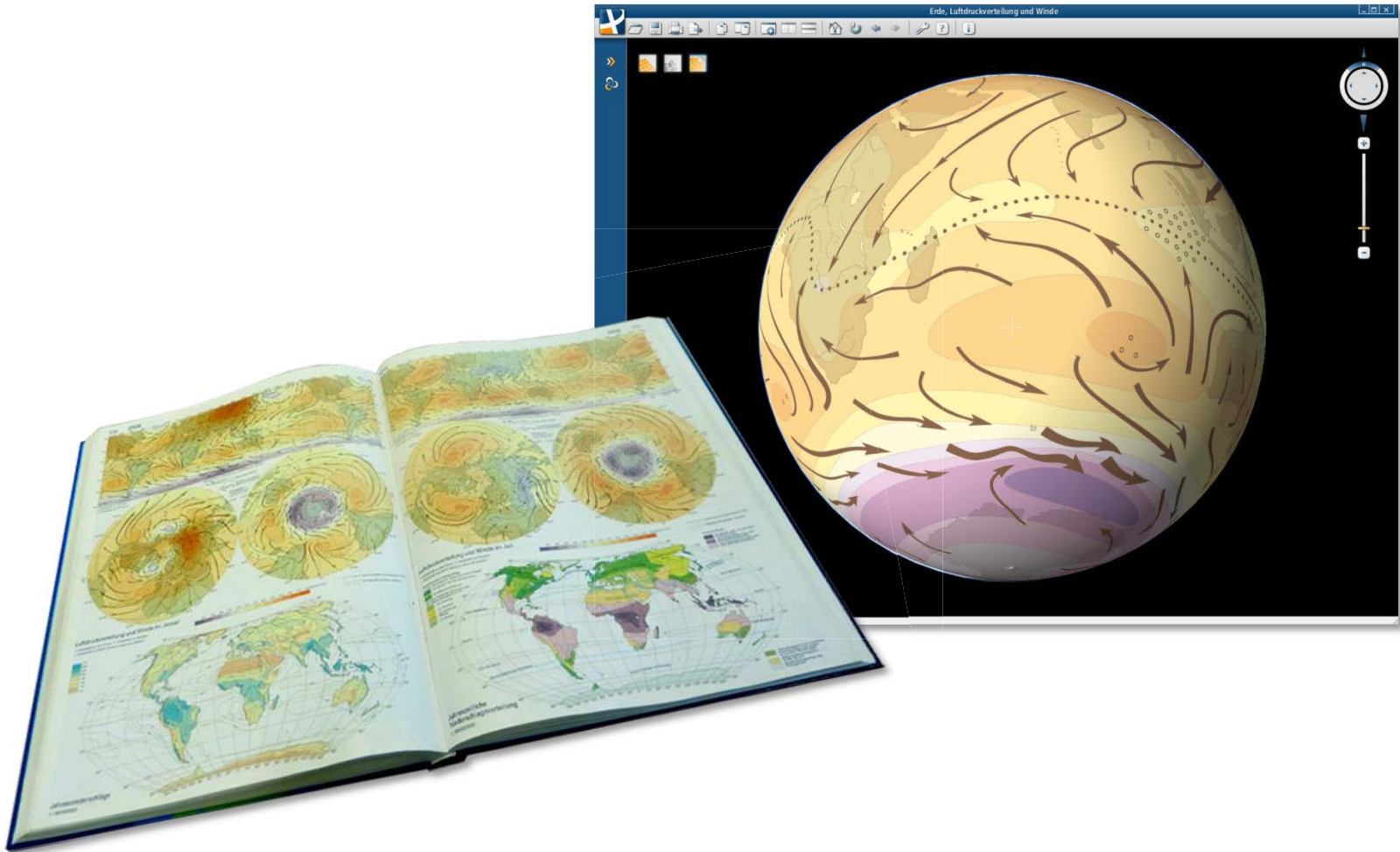


# ...auch für die Primarschule





...bildet mit dem SCHWEIZER WELTATLAS eine formale und inhaltliche Einheit



...unterstützt LehrerInnen bei der Gestaltung  
individueller Arbeitsunterlagen für den Unterricht





















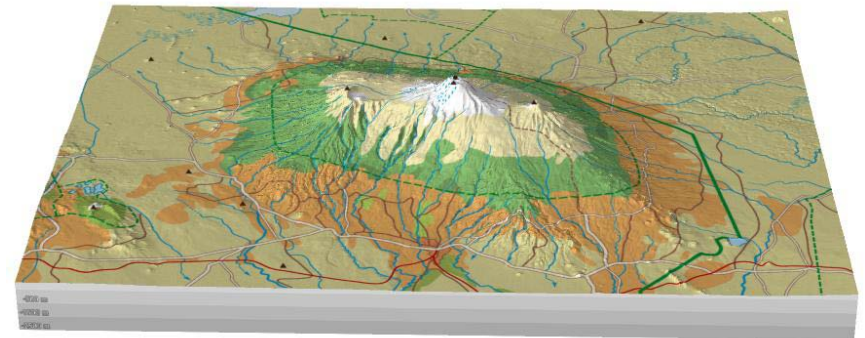
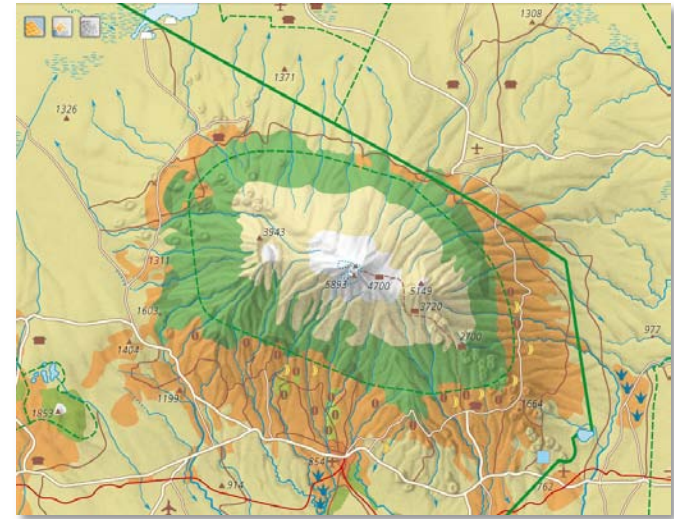


# ...unterstützt LehrerInnen bei der Gestaltung individueller Arbeitsunterlagen für den Unterricht



# ...hat noch viele Leerstellen, die laufend mit Inhalten gefüllt werden

- ☉ Afrika
  - ☑ Afrika gesamt
    -  Afrika, Relief
    -  Afrika, Übersicht
    -  Afrika, Wirtschaft
    -  Koloniales Afrika um 1930
    -  Afrika, Politische Gliederung
    -  Afrika, Völker- und Sprachgruppen
    -  Afrika, Tropenkrankheiten
    -  Afrika, Bevölkerungsdichte
    -  Afrika, Niederschläge Dezember-Februar
    -  Afrika, Niederschläge März-Mai
    -  Afrika, Niederschläge Juni-August
    -  Afrika, Niederschläge September-November
    -  Afrika, Januar-Temperaturen
    -  Afrika, Juli-Temperaturen
    -  Afrika, Klimadiagramme
  - ▶ Westafrika
  - ☑ Ostafrika
    -  Ostafrika, Übersicht, Wirtschaft
    -  Ostafrika-Westasien, Migrationen
    -  Kilimandscharo
  - ▶ Nordafrika
  - ▶ Südafrika







# ...motiviert Schülerinnen und Schüler zu eigenständigem Lernen



Vielen Dank.

## Der SCHWEIZER WELTATLAS interaktiv: Ein neues Medium für den Unterricht

Medienorientierung, 26. Oktober 2010  
Arthur Jetzer  
Pädagogische Hochschule Zürich

