

Terminal Busto Arsizio–Gallarate

Leistungsstarker Ausbau des kombinierten Verkehrs





Strategischer Knotenpunkt

Der Terminal Busto Arsizio-Gallarate ist das Herzstück des Netzwerks Shuttle Net von Hupac. Er kombiniert die Standortvorteile einer zentralen, verkehrsgünstigen Lage mit der Kapazität einer Infrastruktur, die täglich Tausende von Tonnen umschlägt und Dutzende von Zügen abfertigt.

Innovative Technik bei der Projektierung und beim Bau der Anlage ermöglicht hohe Effizienz und schnelle Abläufe, kombiniert mit maximaler Sicherheit und umfassender Berücksichtigung der Umweltaspekte. Dazu kommt der Beitrag von 150 Mitarbeitern, die sich täglich für die optimale Organisation des Terminalbetriebs einsetzen.





Die Evolution des kombinierten Verkehrs

Der Terminal Busto Arsizio-Gallarate ist die wichtigste Drehscheibe für den Umschlag Strasse/Schiene südlich der Alpen. Die Anlage entstand durch die Erweiterung des Terminals Busto Arsizio und wird von Hupac SpA, der italienischen Filiale des schweizerischen Kombi-Operators Hupac AG betrieben.

Der Terminal gehört zu den modernsten Umschlagzentren Europas. Die betriebliche Kapazität ist auf 23 Zugpaare pro Tag ausgelegt und kann künftig auf bis zu 30 Zugpaare pro Tag erhöht werden.

Herzstück des Hupac Shuttle Net

Busto Arsizio-Gallarate ist der zentrale Knotenpunkt des Netzwerks Shuttle Net für kombinierte Verkehre. Dutzende von Zügen verbinden den Terminal mit zahlreichen Destinationen in Italien, Deutschland, der Schweiz, Holland, Dänemark und Schweden, mit täglichen bzw. mehrmals täglichen Abfahrten.

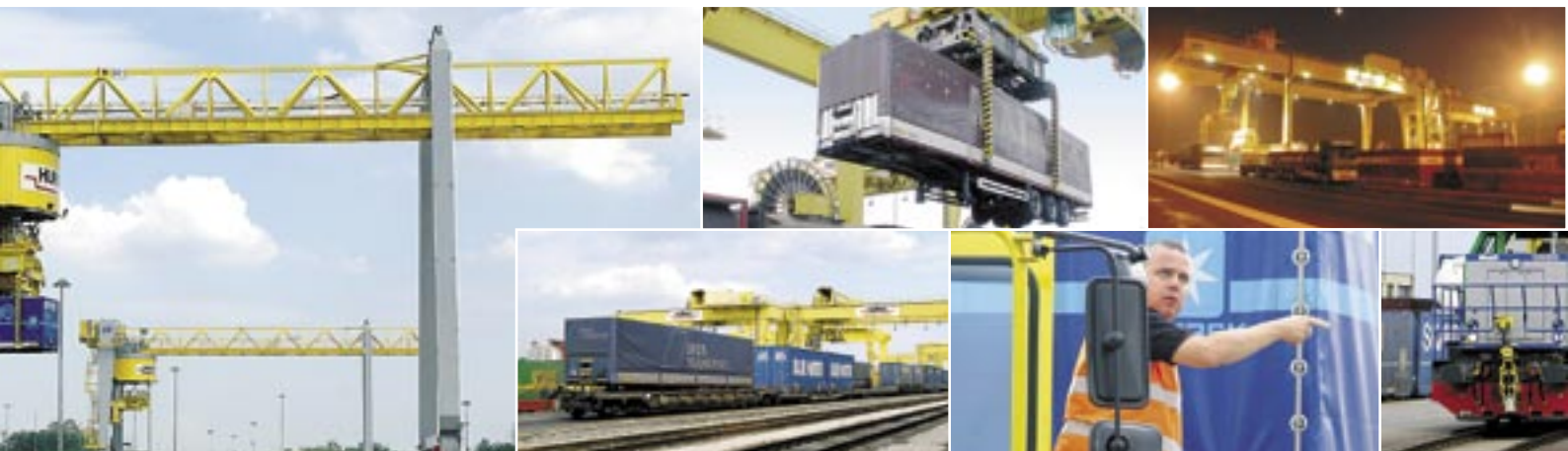
Der Terminal ist nicht nur eine Schnittstelle zwischen Strasse und Schiene, sondern dient auch als "Gateway"-Plattform für das italienische und transalpine Verkehrsnetz. In Zusammenarbeit mit dem Partner Cematec werden die aus dem Süden kommenden Ladeeinheiten auf Shuttlezüge umgeladen und nach Mittel- und Nordeuropa weitergeleitet, und umgekehrt.

Auf Pole Position

Der Terminal liegt im Herzen einer der wichtigsten europäischen Wirtschaftsräume: 20 km nordwestlich von Mailand, 15 km vom Flughafen Milano Malpensa und der angeschlossenen Cargo City sowie 150 km vom Seehafen Genua entfernt.

Das Umschlagzentrum kann direkt über die Autobahn angefahren werden, ohne Ortsgebiete zu durchqueren. Innerhalb von wenigen Minuten erreichen die Lkw die Züge bzw. setzen die Fahrt zur Enddestination fort.





Leistungsstarke Strukturen für raschen Umschlag

Der Terminal verfügt über 4 Kranmodule mit insgesamt 11 Umschlaggleisen sowie über zahlreiche Fahr- und Abstellspuren für die Fahrzeuge. Auch bei intensivem Verkehr ist ein reibungsloser Umschlag mit kurzen Durchlaufzeiten gesichert.

Die Bahnanlage des Terminals erstreckt sich bei Inbetriebnahme auf 18 Gleise mit einer Länge von insgesamt 13,2 km. Der Zugverkehr und die Betriebssicherheit werden konstant von einer zentralisierten Fernkontrollstelle und elektronischen Meldegeräten überwacht.

Fortschrittliche Technologie

Der Umschlag der Ladeeinheiten erfolgt durch 11 leistungsstarke Portalkräne, die alle gängigen Ladeeinheiten verladen können (Wechselbehälter, Container und Auflieger) und eine Stundenleistung von über 30 Einheiten pro Kran aufweisen. Fortschrittliche Technologie ermöglicht Einsparungen von bis zu 35% der eingesetzten elektrischen Energie.

Der Bau und der Betrieb des Terminals entsprechen den gültigen Sicherheits- und Umweltschutzvorschriften. Die Managementsysteme des Unternehmens sind gemäss ISO 9001 und 14001 zertifiziert; dies bezeugt den hohen Stellenwert von Qualität und Umweltschutz bei Hupac.

Effizienz und Organisation

Die betrieblichen Prozesse werden vom Informatiksystem Goal unterstützt, das alle Fahrzeug-, Zug- und Terminaldaten integriert. Die Ladeeinheiten im Terminal werden automatisch von den Kränen über ein Koordinatensystem identifiziert. Durch die Schnittstelle mit Goal ist ein sicheres Auffinden und eine rasche Übergabe der Ladungen gewährleistet.

Ein Team von 150 hochqualifizierten Mitarbeitern setzt sich täglich für reibungslose Abläufe ohne Wartezeiten unter Einhaltung sämtlicher Sicherheitsparameter ein. Die gesamte Anlage ist nach modernen Funktionalitäts- und Effizienzkriterien ausgelegt und stützt sich auf eine bewährte Organisation, die klar strukturierte Arbeitsprozesse mit hoher Flexibilität kombiniert, um den verschiedenen Anforderungen optimal zu entsprechen.

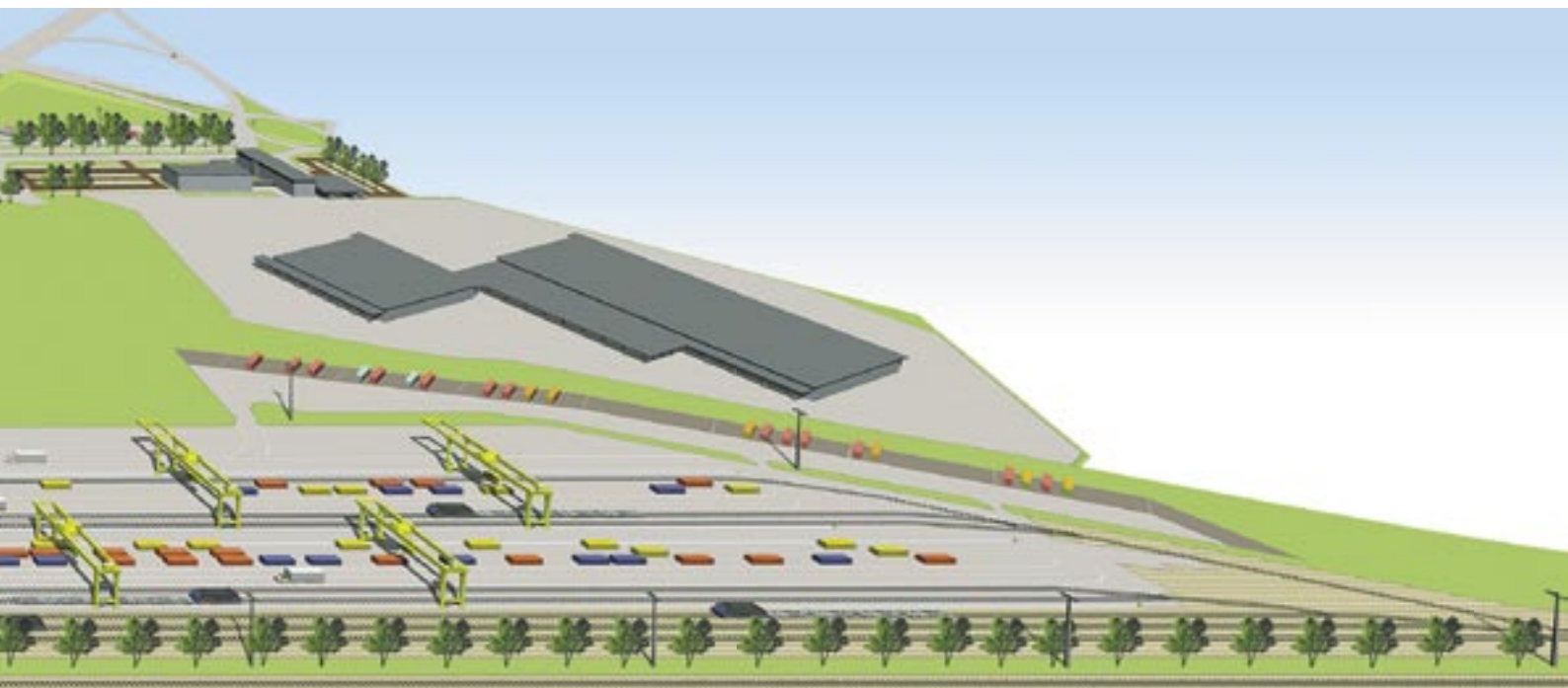




Strukturen und Ressourcen

Fläche	242.800 m ²
Kranmodule	4
Portalkräne	11
Kranbare Gleise: ▶ 3 Gleise zu je 540 m Länge ▶ 2 Gleise zu je 630 m Länge ▶ 3 Gleise zu je 710 m Länge ▶ 3 Gleise zu je 760 m Länge	7,3 km
Rangiergleise: ▶ 3 Gleise zu je 630 m Länge ▶ 4 Gleise zu je 760 m Länge	4,9 km
Abstellspuren für Container	10,6 km
Parkplätze für Sattelaufleger	295
Rangierlokomotiven	4
Strassenschlepper für internes Handling	5
Pneukräne für internes Handling	2
Mitarbeiter	150
Zollamt	
WCs und Duschen für Fahrer	

Stand: September 2005





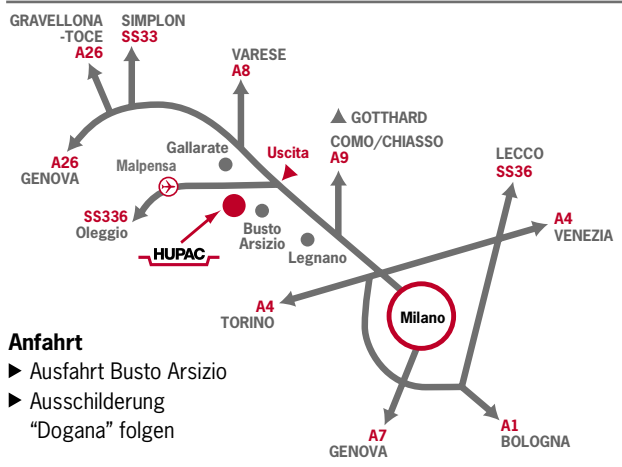
Terminal Busto Arsizio-Gallarate

Hupac SpA Via Dogana 8
I-21052 Busto Arsizio

Verwaltung
Tel. 0039 0331 608540
Fax 0039 0331 382880
info@hupac.it

Betrieb
Tel. 0039 0331 608511
Fax 0039 0331 381146
operativo@hupac.it

Öffnungszeiten Non-stop von Montag, 05.00 Uhr,
bis Samstag, 11.45 Uhr



ISO 9001:2000
ISO 14001:2004

